



АДМИНИСТРАЦИЯ ГОРОДА ПЕРМИ
ДЕПАРТАМЕНТ ЗЕМЕЛЬНЫХ ОТНОШЕНИЙ

РЕШЕНИЕ

о размещении объектов № 21-01-44-72 от 04 ФЕВ 2021

г. Пермь, ул. Сибирская, 15

Департамент земельных отношений Администрации города Перми в соответствии с пунктом 3 ст. 39.36 Земельного кодекса Российской Федерации, Положением о порядке и условиях размещения объектов на землях или земельных участках, находящихся в государственной или муниципальной собственности, на территории Пермского края без предоставления земельных участков и установления сервитутов, публичного сервитута, утвержденным Постановлением Правительства Пермского края от 22.07.2015 № 478-п

разрешает ООО «Новогор - Прикамье» (ИНН 5902817382, ОГРН 1035900082206, место нахождения: 614065, Пермский край, г. Пермь, ул. Связева, 35)

размещение объекта: сети водоснабжения от существующей сети водоснабжения Д-200 мм по ул. Адмирала Макарова и от существующей сети водоснабжения Д-300 мм по ул. Судозаводская до границы инженерно-технических сетей жилого дома по ул. Адмирала Ушакова, 15, для размещения которых не требуется разрешения на строительство.

способ размещения объекта: подземный

на землях: государственная собственность на которые не разграничена.

на срок 11 месяцев

местоположение: Пермский край, г. Пермь, Кировский район.

Территория, согласно схеме, расположена в зоне с особым условием использования территории: приаэродромная территория аэродрома аэропорта Большое Савино.

ООО «Новогор - Прикамье»:

1. соблюдать правила охранных зон воздушного пространства, установленные Постановлением Правительства Российской Федерации от 11.03.2010 № 138 «Об утверждении Федеральных правил использования воздушного пространства Российской Федерации»;

2. в соответствии с пунктом 7(2) Положения о порядке и условиях размещения объектов на землях или земельных участках, находящихся в государственной или муниципальной собственности, на территории Пермского края без предоставления земельных участков и установления сервитутов, публичного сервитута, утвержденного Постановлением Правительства Пермского края от 22.07.2015 № 478-п, представить в департамент земельных отношений администрации города Перми в течении 1 месяца с момента размещения объектов материалы контрольной геодезической съемки размещенных объектов

на бумажном и электронном носителях на безвозмездной основе.

В соответствии со статьей 20¹ Закона Пермского края от 14.09.2011 № 805-ПК «О градостроительной деятельности в Пермском крае» ООО «Новогор - Прикамье»:

1. Не позднее чем за 10 рабочих дней до начала строительства и реконструкции безвозмездно передать в департамент градостроительства и архитектуры администрации города Перми один экземпляр копий разделов проектной документации, предусмотренных пунктом 1 части 12 статьи 48 Градостроительного кодекса Российской Федерации;

2. В течение 10 рабочих дней после окончания работ по строительству, реконструкции безвозмездно передать в департамент градостроительства и архитектуры администрации города Перми схему, отображающую расположение объекта и сетей инженерно-технического обеспечения, подписанную ООО «Новогор - Прикамье», с приложением текстового и графического описания местоположения границ охранной и санитарно-защитной зоны, перечень координат характерных точек границ такой зоны.

Приложение:

Схема предполагаемых к использованию земель или части земельного участка (на 1 л. в 1 экз.).

Первый заместитель
начальника департамента



Л. В. Раевская

Схема предполагаемых к использованию земель или части земельного участка

Объект: "Сети водоснабжения от существующей сети водоснабжения Д-200 мм по ул. Адмирала Макарова и от существующей сети водоснабжения Д- 300 мм по ул. Судозаводская до границы инженерно-технических сетей жилого дома по ул. Адмирала Ушакова, 15".

Местоположение: Пермский край, г. Пермь, Кировский район.

Площадь земель: 50 кв.м.

Категория земель: земли населенных пунктов.

Вид разрешенного использования:

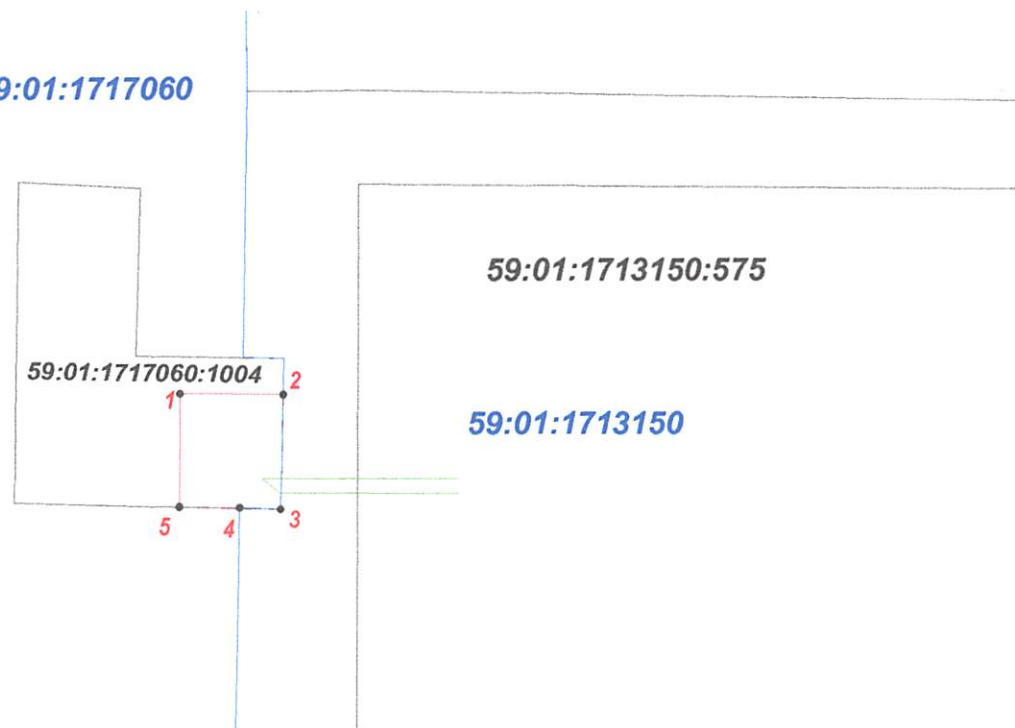
Каталог координат в м		
Система координат МСК-59		
№	X	Y
1	520532,31	2219277,45
2	520524,84	2219277,38
3	520524,76	2219281,35
4	520524,70	2219284,05
5	520532,27	2219284,21

от 1 точки до 2 точки - земельный участок с кадастровым номером 59:01:1717060:1004;

от 2 точки до 5 точки - муниципальные земли;

от 5 точки до 1 точки - земельный участок с кадастровым номером 59:01:1717060:1004;

59:01:1717060



Условные обозначения

- 1 — 2 — граница земель, предполагаемых к использованию
- 59:01:1713156 — номер кадастрового квартала
- 59:01:1713156:11 — кадастровый номер земельного участка
- граница существующих земельных участков
- граница кадастрового квартала
- проектируемая трасса



Масштаб 1:500

(подпись, расшифровка подписи)

Верно

(для юридических лиц
и индивидуальных предпринимателей)